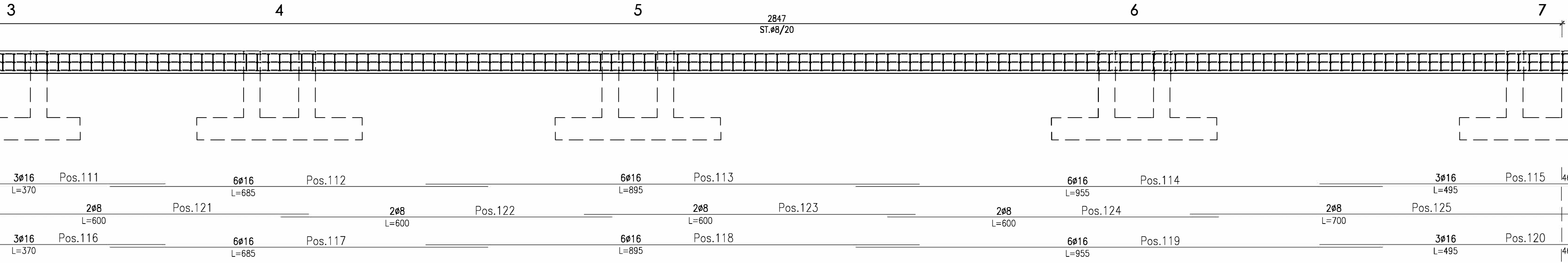


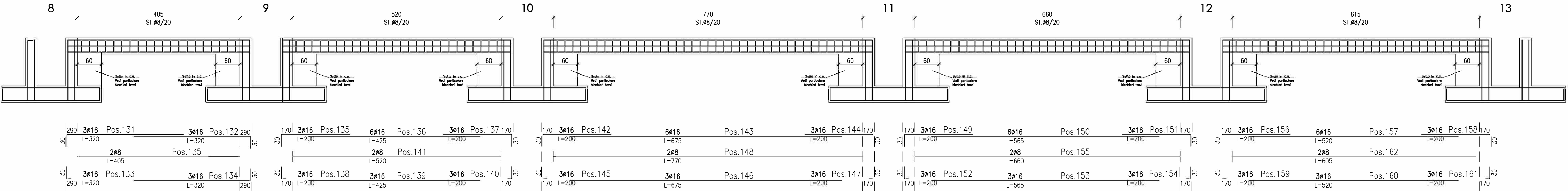
TRAVE TIPO 3-4-5-6-7

Armatura



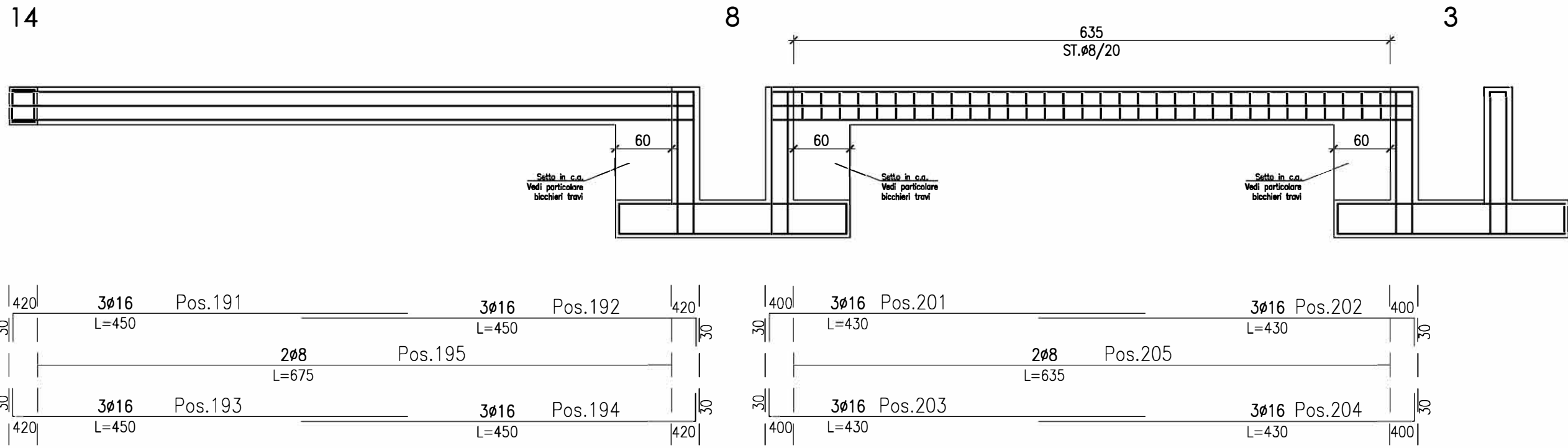
TRAVE TIPO 8-9-10-11-12-13

Armatura



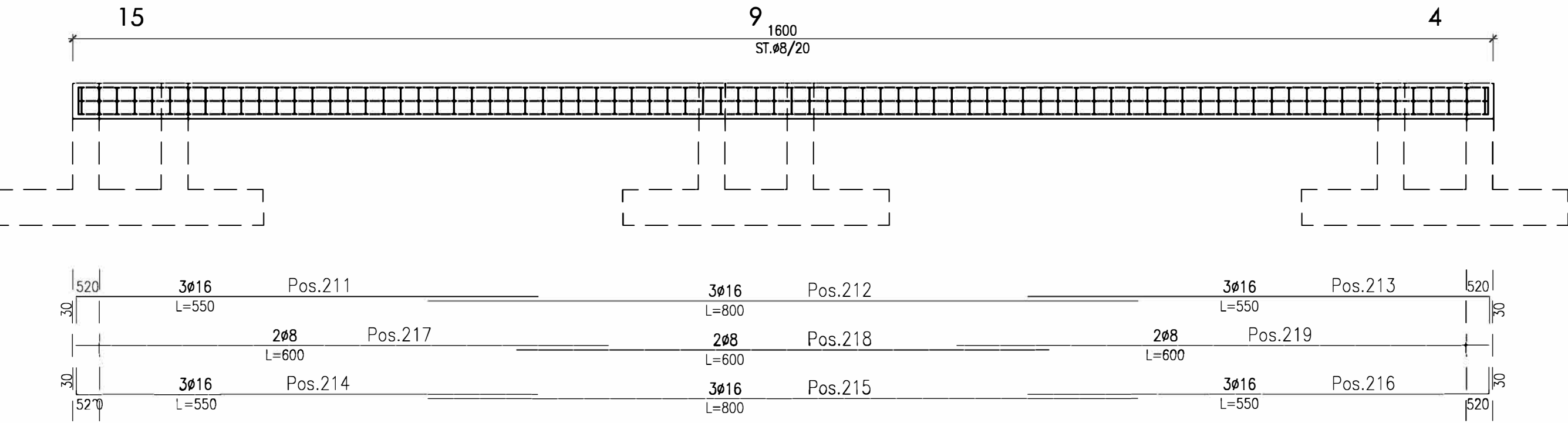
TRAVE TIPO 14-8-3

Armatura



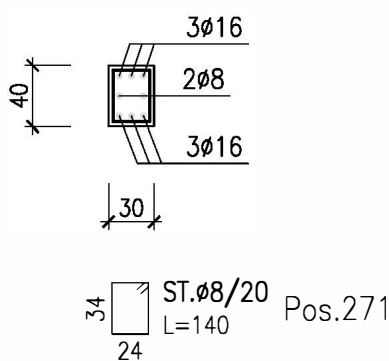
TRAVE TIPO 15-9-4

Armatura



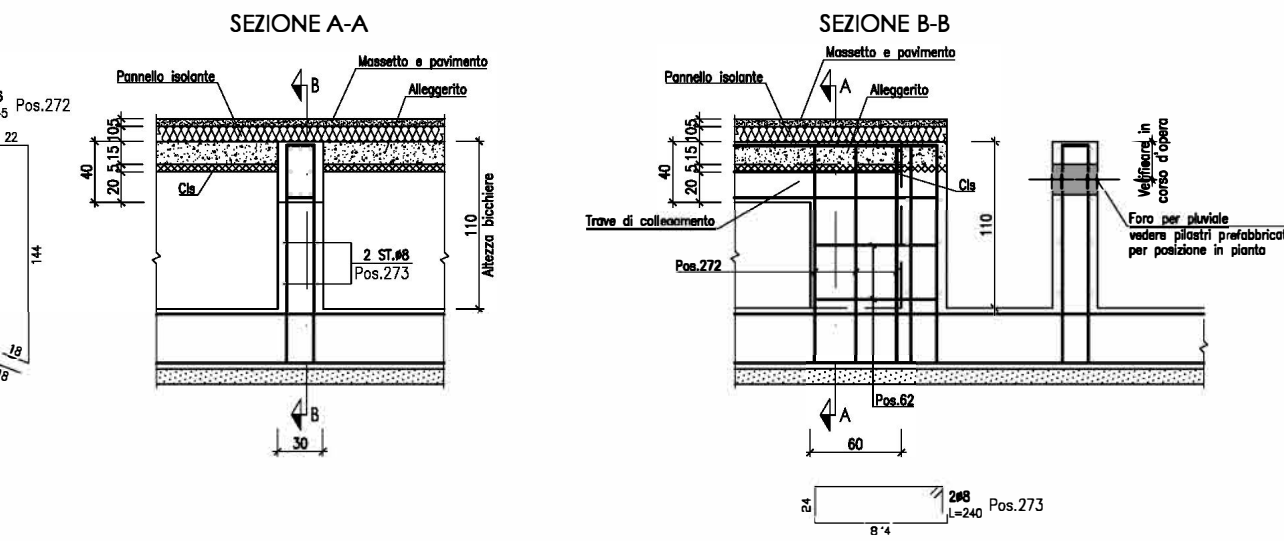
TRAVI TIPO TRAVI

Sezione tipo



PARTICOLARE BICCHIERI TRAVI

Ancoraggio tra bicchieri plinti e travi di collegamento



COMUNE DI PONT CANAVESE  
Città Metropolitana di Torino

REALIZZAZIONE DI POLO SCOLASTICO COMPRENDENTE SCUOLA PRIMARIA E SCUOLA  
SECONDARIA DI PRIMO GRADO NELL'AREA ATTUALMENTE DESTINATA A SCUOLA  
SECONDARIA DI PRIMO GRADO, PALESTRA E PARCO GIOCHI, SITA IN VIA ROMA.

COMUNE DI PONT CANAVESE  
Il Sindaco: Sig. Paolo Coppo  
R.U.P.: Geom. Anna Airoldi  
Via Marconi n.12 - 10085 PONT CANAVESE (TO)

PROGETTO:

STUDIO DI ARCHITETTURA  
arch. Luca FARINELLI  
di Maria Chiara SANI  
via Garibaldi 90 - 44121 Ferrara  
tel +39 0532 205003  
studio@far.it - www.far.it

CONSULENTI:

INDAGINI GEOLOGICHE: Geol. Carlo Dellarole  
PROG. STRUTTURE: Ing. Tommaso Mariacchi  
PROG. IMPIANTI: Ing. Riccardo Accorsi  
ANALISI ACUSTICA: Ing. Michele Buzzoni  
Ing. Sara Zetoli

COLLABORATORI: Arch. Enrico Bonazza  
Dott. Dario Cattozzi

TAVOLA  
S102

PROGETTO ESECUTIVO: STRUTTURALE

ELABORATO  
FONDAZIONI  
ARMATURA TRAVI DI COLLEGAMENTO

SCALA  
1:50